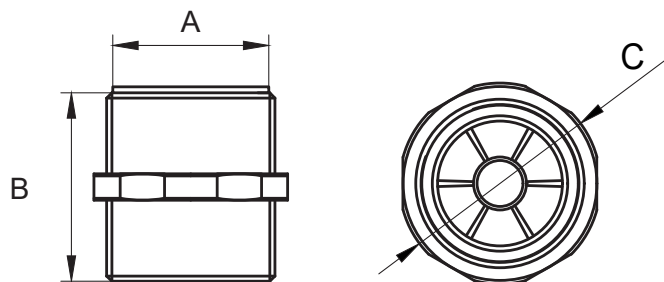


СТАБИЛИЗАТОРЫ ПОТОКА

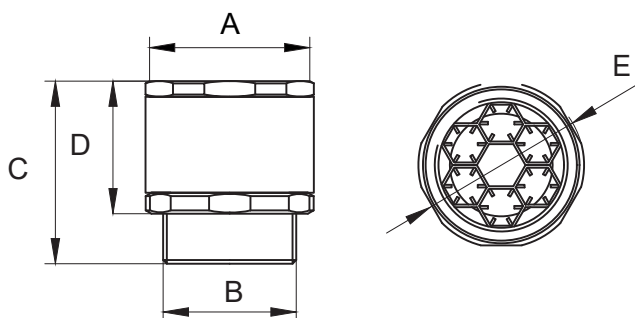
Стабилизаторы потока позволяют сгладить турбулентность воды, вызванную насосом при ее продвижении по трубам и другим участкам (таким как изгибы и тройники). Стабилизатор монтируется прямо перед установкой фонтанной насадки. Это обеспечивает ровный поток воды, идущий через насадку. Таким образом увеличивается прозрачность струи и ее высота.

Производитель	Safe-Rain, Испания
Материал	латунь / полиэтилен



ТЕХНИЧЕСКИЕ ХАРАКТЕРИСТИКИ

Артикул	F7453811	F7451212	F7451019	F7451515
Присоединение А	3/8" наружная	1/2" наружная	1" наружная	1 1/2" наружная
Длина В, мм	19,5	26,6	55,2	74,5
Диаметр С, мм	Ø 20	Ø 23	Ø 23	Ø 57
Масса, кг	0,019	0,028	0,107	0,29



ТЕХНИЧЕСКИЕ ХАРАКТЕРИСТИКИ

Артикул	F7451559	F7452055
Присоединение А	1 1/2" внутренняя	2" внутренняя
Присоединение В	1 1/2" наружная	2" наружная
Длина С, мм	74,5	85,5
Длина D, мм	55,5	63,4
Диаметр E, мм	Ø 63	Ø 86
Масса, кг	0,6	1,05